

Согласовано  
Председатель Железноводского  
МО ВОЧ  
Иванов Н.В. Маргаритов

УТВЕРЖДАЮ  
Директор МКОУ ООШ п. Капельница  
города-курорта Железноводска  
Ставропольского края



С.А. Кочкаева  
« 03 » 02 2021 г.

**ПАСПОРТ ДОСТУПНОСТИ № 1  
МКОУ ООШ п. Капельница**

**1. Общие сведения об объекте**

- 1.1. Наименование отрасли (сферы деятельности): образование.
- 1.2. Адрес объекта: 357419, Ставропольский край, г. Железноводск, п. Капельница, ул. Спортивная, дом 9
- 1.3. Сведения о размещении объекта:
  - одноэтажное здание – 617,2 кв.м.
  - наличие прилегающего земельного участка (да, нет); - да
- 1.4. Год постройки здания: 1966 г., капитального ремонта/реконструкции \_\_\_\_\_ - \_\_\_\_\_
- 1.5. Дата предстоящих плановых работ: \_\_\_\_\_ 2021 \_\_\_\_\_
- сведения об организации, расположенной на объекте**
- 1.6. Название организации (учреждения) – полное и краткое наименование
  - Муниципальное казенное общеобразовательное учреждение «Основная общеобразовательная школа п. Капельница» города-курорта Железноводска Ставропольского края - МКОУ ООШ п. Капельница города-курорта Железноводска.
- 1.7. Юридический адрес организации (учреждения): 357419, Ставропольский край, г. Железноводск, п. Капельница, ул. Спортивная, 9
- 1.8. Основание для пользования объектом: Свидетельство о государственной регистрации права 26-АЗ 976008 – оперативное управление
- 1.9. Форма собственности: государственная
- 1.10. Территориальная принадлежность: муниципальная
- 1.11. Вышестоящая организация: Управление образования администрации города-курорта Железноводска Ставропольского края, Министерство образования и молодежной политики Ставропольского края
- 1.12. Адрес вышестоящей организации, координаты для связи:  
г. Железноводск, ул. Калинина, д. 55, тел. 3-14-60, факс 3-14-60,

355003, г. Ставрополь, ул. Ломоносова, 3, тел. (8652) 37-23-60, 37-23-94 (факс).

## **2. Характеристика деятельности организации на объекте**

*(краткая характеристика предоставляемых услуг)*

**2.1.** Вид (или тип) объекта: начальное и основное образование

**2.2.** Виды оказываемых услуг (виды деятельности, согласно Уставу)

Основными видами деятельности Казенного учреждения являются:

1) реализация в полном объеме образовательных программ соответствие качества подготовки обучающихся установленным требованиям, соответствие применяемых форм, средств, методов обучения и воспитания возрастным, психофизическим особенностям, склонностям, способностям, интересам и потребностям обучающихся;

2) реализация дополнительных общеобразовательных программ (художественно-эстетической, физкультурно-спортивной, научно-технической, эколого-биологической направленности) в соответствии с законом об образовании;

3) создание безопасных условий обучения, воспитания обучающихся, присмотра и ухода за обучающимися, их содержание в соответствии с установленными нормами, обеспечивающими жизнь и здоровье обучающихся, работников Казенного учреждения;

4) соблюдение прав и свобод обучающихся, родителей (законных представителей) несовершеннолетних обучающихся, работников Казенного учреждения;

5) предоставление специальных условий обучения детей ограниченными возможностями здоровья, детей-инвалидов;

6) предоставление психолого-педагогической, медицинской социальной помощи;

7) оказание услуг по питанию обучающихся.

Настоящий перечень основных видов деятельности является исчерпывающим.

**2.3.** Форма оказания услуг: в учреждении, в том числе на дому; через госуслуги.

**2.4.** Категории обслуживаемого населения по возрасту: обучающиеся от 6, до 15 лет.

**2.5.** Категории обслуживаемых инвалидов: О-в, С-п, С-ч, Г-п, Г-ч, У

**2.6.** Участие в исполнении индивидуальной программе реабилитации ребенка-инвалида: да.

## **3. Состояние доступности объекта и услуг**

**3.1.** Путь следования к объекту пассажирским транспортом:

- маршрутное такси № 6 до конечной остановки.

Наличие адаптированного пассажирского транспорта к объекту: нет

Наличие специального транспортного обслуживания (социальное такси): нет

Необходимые организационные решения: предоставление образовательных услуг по месту жительства ребенка, находящегося на индивидуальном обучении, зачисление в 1 класс через госуслуги.

### 3.2. Путь к объекту от ближайшей остановки пассажирского транспорта:

3.2.1. Расстояние до объекта от остановки транспорта: 20 м.

3.2.2. Время движения (пешком): 1 мин.

3.2.3 Наличие выделенного от проезжей части пешеходного пути: да.

3.2.4. Перекрестки: нет.

3.2.5. Информация на пути следования к объекту: нет.

3.2.6 Перепады высоты на пути: нет.

Их обустройство для инвалидов на коляске: нет.

3.2.7. Обеспечена индивидуальная мобильность инвалидам (К, О-н, О-в, С-п, С-ч, Г-п, Г-ч, У): нет.

3.2.8 Организовано сопровождение на пути движения инвалидам (К, О-н, О-в, С-п, С-ч, Г-п, Г-ч, У): нет.

Необходимые организационные решения: организационные мероприятия, в т.ч. помощь персонала: сопровождение, преодоление барьеров, иная необходимая инвалиду помощь.

### 3.3. Организация доступности объекта и услуг для инвалидов – форма обслуживания

Категория инвалидов	На объекте:		На дому	Дистанционно	Не организовано
	«А»	«Б»			
К (передвигающиеся на креслах-колясках)			+		
О-н (поражение нижних конечностей)			+		
О-в (поражение верхних конечностей)			+		
С-п (полное нарушение зрения – слепота)			+		
С-ч (частичное нарушение зрения)	+		+		
Г-п (полное нарушение слуха – глухота)			+		
Г-ч (частичное нарушение слуха)	+		+		
У (нарушения умственного развития)					



*Примечание: Информация о состоянии доступности объекта и услуг на момент обследования отражается на сайте организации, а по приоритетным объектам - также на карте доступности*

**3.6. Объект является приоритетным: нет.**

**3.7. Дата размещения (актуализации) информации на сайте и карте доступности до 03.02.2021 г.**

#### 4. Управленческое решение

Этапы и виды работ по обеспечению доступности объекта и услуг	Возможный результат доступности	К	О-н	О-в	С-п	С-ч	Г-п	Г-ч	У
<b>1 этап (неотложные мероприятия)</b>									
1.1. Обеспечение доступа к месту предоставления услуги на объекте путем оказания работниками организаций помощи с согласованием с ООИ	ДУ-пп	-	+	-	+	+	+	+	+
1.2. Организация предоставления услуг инвалидам по месту жительства (на дому)	ДУ-дом	+	+	+	+	+	+	+	+
1.3. Организация предоставления услуг инвалидам в дистанционном формате		+	+	+	+	+	+	+	+
Срок завершения 1 этапа, контроля его исполнения и актуализации информации на сайте и карте доступности _____ года									
<b>2 этап (отложенные мероприятия)</b>									
2.1. Создание условий индивидуальной мобильности для самостоятельного передвижения инвалидов по объекту, в т.ч. к местам предоставления услуг (по варианту «А»/»Б») с согласованием с ООИ; путем приобретения технических средств адаптации (и информации), проведения ремонтных работ		-	+	+	+	+	+	+	+
2.2. Обеспечение доступности объекта путем выполнения ремонтных работ и приобретения технических средств адаптации (и информации) с соблюдением требований нормативно-технических документов в проектировании и строительстве		-	+	+	+	+	+	+	+
2.2.1 По варианту «А»		-	+	+	+	+	+	+	+
2.2.2 По варианту «Б»		-	+	+	+	+	+	+	+
Срок завершения 2 этапа, контроля его исполнения и актуализации информации на сайте организации и карте доступности _____ года									
<b>3 этап (итоговые мероприятия)</b>									

У  
ДУ  
л/п  
ДУ  
л/п  
ДУ  
л/п  
ДУ

3. Создание условий для беспрепятственного доступа инвалидов к объекту и предоставляем в нем услугам		-	+	+	+	+	+	+	+
3.1. По варианту «А»		-	+	+	+	+	+	+	+
3.2. По варианту «Б»		-	+	+	+	+	+	+	+
Срок завершения 3 этапа, контроля его исполнения и актуализации информации на сайте организации и карте доступности _____ года									

#### 4.2. Для принятия решения о выполнении работ на объекте: требуется

- согласование работ с надзорными органами в сфере проектирования и строительства и архитектуры
- разработка проектно-сметной документации

#### 4.3. Работы, требующие обязательного согласования с полномочным представителем общественного объединения инвалидов (пункт 1.1 и пункт 2.1 раздела 4.1)

Согласованы без замечаний Дата « \_\_\_\_ » \_\_\_\_\_ 20\_\_ г.

#### 5. Особые отметки

Информация о доступности объекта и предоставляемых услуг размещена на:

Сайте организации

\_\_\_\_\_

Карте доступности

\_\_\_\_\_

#### ПРИЛОЖЕНИЯ к Паспорту доступности объекта и услуг:

1. Результаты обследования на предмет доступности объекта и услуг от « 03» февраля 2021 г.

2. План мероприятий по поэтапному повышению уровня доступности для инвалидов объекта и предоставляемых услуг («дорожная карта») от «03» февраля 2021 г.

3. Маршрут (схема) движения инвалидов и других МГН на объекте 1 лист.

4. Фотографии (структурно-функциональных зон и элементов объекта) нет.

**Комиссия, проводившая обследование и составление Паспорта доступности**

Председатель

\_\_\_\_\_

Кочкаева С.А.

Члены комиссии:

\_\_\_\_\_

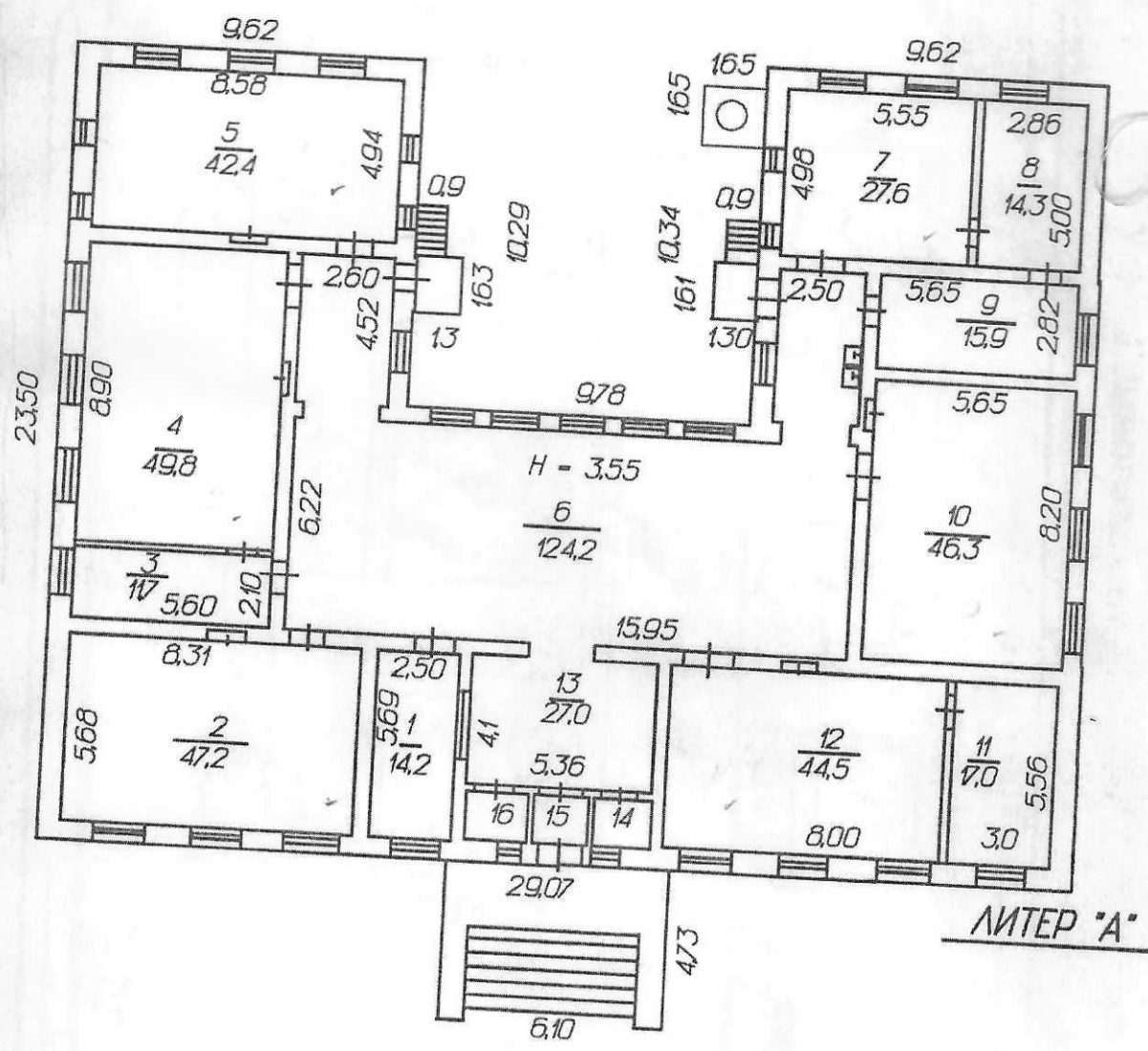
\_\_\_\_\_

Арзуманян Р.Ш.

Колеогло А.Ф.

не из-  
нения

1 ЭТАЖ



МЖКХ Железноводский филиал ГУП СК «Крайтехинвентаризация»			
По улице Спортивной № 9 поселок Капельница		Масштаб 1 : 200	
Поэтажный план			
Дата	Исполнитель	Фамилия И.О.	Подпись
19.06.08 г.	инженер	Гребенюкова Т.М.	
	Руководитель П.О.	Сугатова Т.В.	
	Директор	Мельникова В.Б.	

Улица Виноградная

